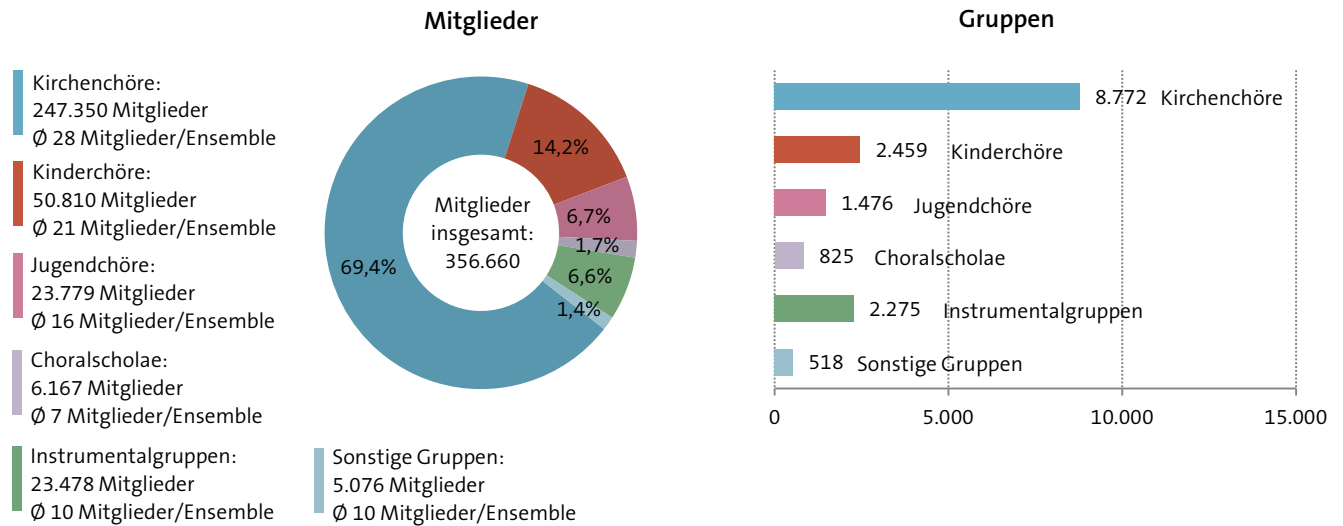
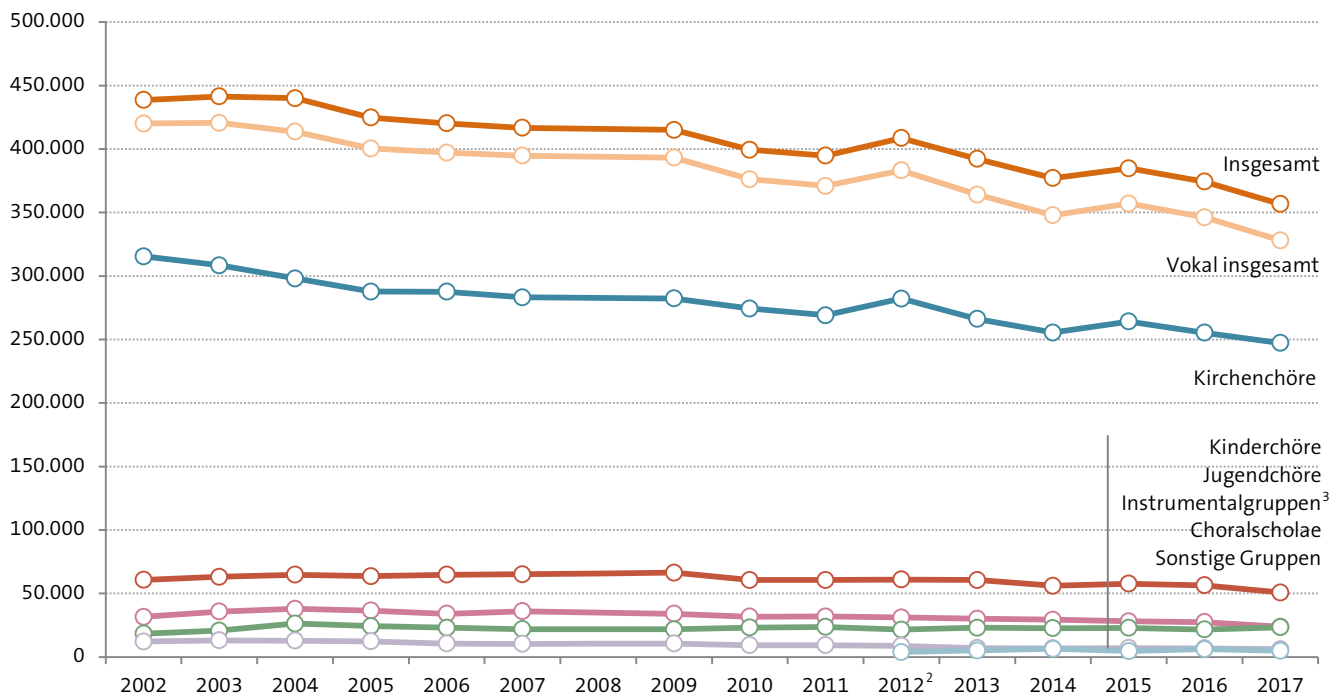


» Chor- und Instrumentalgruppen in der Katholischen Kirche

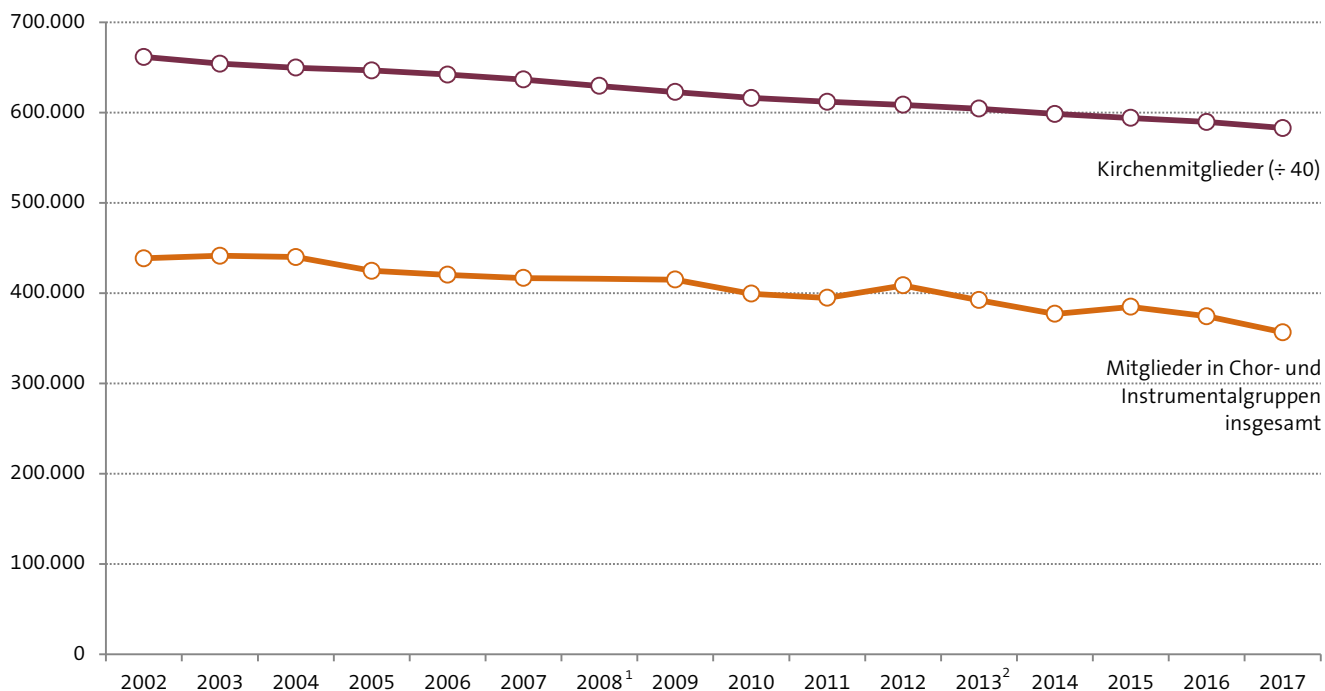
Chor- und Instrumentalgruppen in der Katholischen Kirche 2017



Entwicklung der Mitgliederzahlen nach Ensemblearten



weitere Graphik und Tabelle auf Folgeseiten >

» Chor- und Instrumentalgruppen in der Katholischen Kirche
Kirchenmitglieder im Vergleich zu Mitgliedern in Chor- und Instrumentalgruppen in der Katholischen Kirche


| | | Kirchenchöre | Kinderchöre | Jugendchöre | Choral- scholae | Instru- mental- gruppen ³ | Sonstige Gruppen | Insgesamt | Kirchen- mitglieder in Tsd. |
|------|-------------------------|--------------|-------------|-------------|--------------------|--|---------------------|-----------|-----------------------------------|
| 2002 | Ensembles | 9.910 | 2.989 | 1.767 | 1.179 | 1.832 | - | 17.677 | 26.466 |
| | Mitglieder | 315.454 | 60.750 | 31.681 | 12.235 | 18.451 | - | 438.571 | |
| | Mitglieder pro Ensemble | 32 | 20 | 18 | 10 | 10 | - | 25 | |
| 2003 | Ensembles | 9.645 | 3.038 | 1.985 | 1.292 | 2.386 | - | 18.346 | 26.165 |
| | Mitglieder | 308.473 | 63.176 | 35.851 | 13.060 | 20.843 | - | 441.403 | |
| | Mitglieder pro Ensemble | 32 | 21 | 18 | 10 | 9 | - | 24 | |
| 2004 | Ensembles | 9.688 | 3.198 | 2.134 | 1.353 | 2.666 | - | 19.039 | 25.986 |
| | Mitglieder | 298.126 | 64.806 | 37.907 | 12.880 | 26.305 | - | 440.024 | |
| | Mitglieder pro Ensemble | 31 | 20 | 18 | 10 | 10 | - | 23 | |
| 2005 | Ensembles | 9.730 | 3.165 | 2.022 | 1.341 | 2.623 | - | 18.881 | 25.870 |
| | Mitglieder | 287.778 | 63.706 | 36.564 | 12.372 | 24.287 | - | 424.707 | |
| | Mitglieder pro Ensemble | 30 | 20 | 18 | 9 | 9 | - | 22 | |
| 2006 | Ensembles | 9.589 | 3.042 | 1.950 | 1.353 | 2.490 | - | 18.424 | 25.685 |
| | Mitglieder | 287.576 | 64.841 | 34.076 | 10.609 | 23.126 | - | 420.228 | |
| | Mitglieder pro Ensemble | 30 | 21 | 17 | 8 | 9 | - | 23 | |

weiter auf Folgeseite >

» Chor- und Instrumentalgruppen in der Katholischen Kirche

| | | Kirchenchöre | Kinderchöre | Jugendchöre | Choral- scholae | Instru- mental- gruppen ³ | Sonstige Gruppen | Insgesamt | Kirchen- mitglieder in Tsd. |
|-------------------|-------------------------|--------------|-------------|-------------|--------------------|--|---------------------|-----------|-----------------------------------|
| 2007 | Ensembles | 9.351 | 3.121 | 1.970 | 1.324 | 2.357 | - | 18.123 | 25.461 |
| | Mitglieder | 283.213 | 65.190 | 36.093 | 10.292 | 21.965 | - | 416.753 | |
| | Mitglieder pro Ensemble | 30 | 21 | 18 | 8 | 9 | - | 23 | |
| 2009 | Ensembles | 9.482 | 2.979 | 1.929 | 1.350 | 2.397 | - | 18.137 | 24.909 |
| | Mitglieder | 282.369 | 66.371 | 34.028 | 10.544 | 21.761 | - | 415.073 | |
| | Mitglieder pro Ensemble | 30 | 22 | 18 | 8 | 9 | - | 23 | |
| 2010 | Ensembles | 9.276 | 2.842 | 1.835 | 1.182 | 2.390 | - | 17.525 | 24.651 |
| | Mitglieder | 274.451 | 60.665 | 31.772 | 9.350 | 23.204 | - | 399.442 | |
| | Mitglieder pro Ensemble | 30 | 21 | 17 | 8 | 10 | - | 23 | |
| 2011 | Ensembles | 9.454 | 2.834 | 1.836 | 1.201 | 2.421 | - | 17.746 | 24.475 |
| | Mitglieder | 269.107 | 60.663 | 31.846 | 9.393 | 23.721 | - | 394.730 | |
| | Mitglieder pro Ensemble | 28 | 21 | 17 | 8 | 10 | - | 22 | |
| 2012 ² | Ensembles | 9.474 | 2.873 | 1.810 | 1.742 | 2.273 | 273 | 18.445 | 24.340 |
| | Mitglieder | 282.220 | 60.990 | 31.181 | 8.773 | 21.528 | 3.879 | 408.571 | |
| | Mitglieder pro Ensemble | 30 | 21 | 17 | 5 | 9 | 14 | 22 | |
| 2013 | Ensembles | 9.218 | 2.825 | 1.830 | 1.748 | 2.390 | 386 | 18.397 | 24.171 |
| | Mitglieder | 266.249 | 60.661 | 30.101 | 7.071 | 23.018 | 5.137 | 392.237 | |
| | Mitglieder pro Ensemble | 29 | 21 | 16 | 4 | 10 | 13 | 21 | |
| 2014 | Ensembles | 8.967 | 2.801 | 1.783 | 959 | 2.438 | 431 | 17.379 | 23.939 |
| | Mitglieder | 255.480 | 56.155 | 29.338 | 6.847 | 22.679 | 6.618 | 377.117 | |
| | Mitglieder pro Ensemble | 28 | 20 | 16 | 7 | 9 | 15 | 22 | |
| 2015 | Ensembles | 9.240 | 2.848 | 1.748 | 928 | 2.426 | 417 | 17.607 | 23.762 |
| | Mitglieder | 264.174 | 57.684 | 28.153 | 7.100 | 22.991 | 4.740 | 384.842 | |
| | Mitglieder pro Ensemble | 29 | 20 | 16 | 8 | 9 | 11 | 22 | |
| 2016 | Ensembles | 9.073 | 2.646 | 1.696 | 888 | 2.244 | 485 | 17.032 | 23.582 |
| | Mitglieder | 255.397 | 56.521 | 27.440 | 6.870 | 21.747 | 6.352 | 374.327 | |
| | Mitglieder pro Ensemble | 28 | 21 | 16 | 8 | 10 | 13 | 22 | |
| 2017 | Ensembles | 8.772 | 2.459 | 1.476 | 825 | 2.275 | 518 | 16.325 | 23.311 |
| | Mitglieder | 247.350 | 50.810 | 23.779 | 6.167 | 23.478 | 5.076 | 356.660 | |
| | Mitglieder pro Ensemble | 28 | 21 | 16 | 7 | 10 | 10 | 22 | |

Hinweis: Die vorliegenden Daten basieren auf einer jährlich durchgeführten Erhebung der Arbeitsgemeinschaft der Ämter/Referate für Kirchenmusik der Diözesen Deutschlands (AGÄR). Erfasst werden sämtliche für den Bereich der Kirchenmusik relevanten Merkmale, von Mitgliedern und Ensembles des kirchlichen Amateurmusikziersens bis zur Beschäftigung haupt- und nebenamtlicher Kirchenmusiker*innen.

¹ Für das Jahr 2008 wurden seitens der AGÄR keine Daten erhoben.

² Durch eine Umstellung des Erhebungsverfahrens auf eine internetbasierte Erfassungssoftware liegen die Meldungen im Bereich des Amateurmusikziersens für das Jahr 2012 nur lückenhaft vor. Die dargestellten Werte dieses Jahrgangs beruhen daher auf einer Schätzung seitens der AGÄR.

³ Aufgrund einer Datenkorrektur seitens der AGÄR weichen die Angaben zu Instrumentalensembles und deren Mitgliedern von früheren Versionen dieser Statistik ab; die Korrektur betrifft die Datenstände rückwirkend bis einschließlich 2012.

Quelle: Zusammengestellt und berechnet vom Deutschen Musikinformationszentrum nach Angaben der Arbeitsgemeinschaft der Ämter/Referate für Kirchenmusik der Diözesen Deutschlands sowie des Sekretariats der Deutschen Bischofskonferenz.